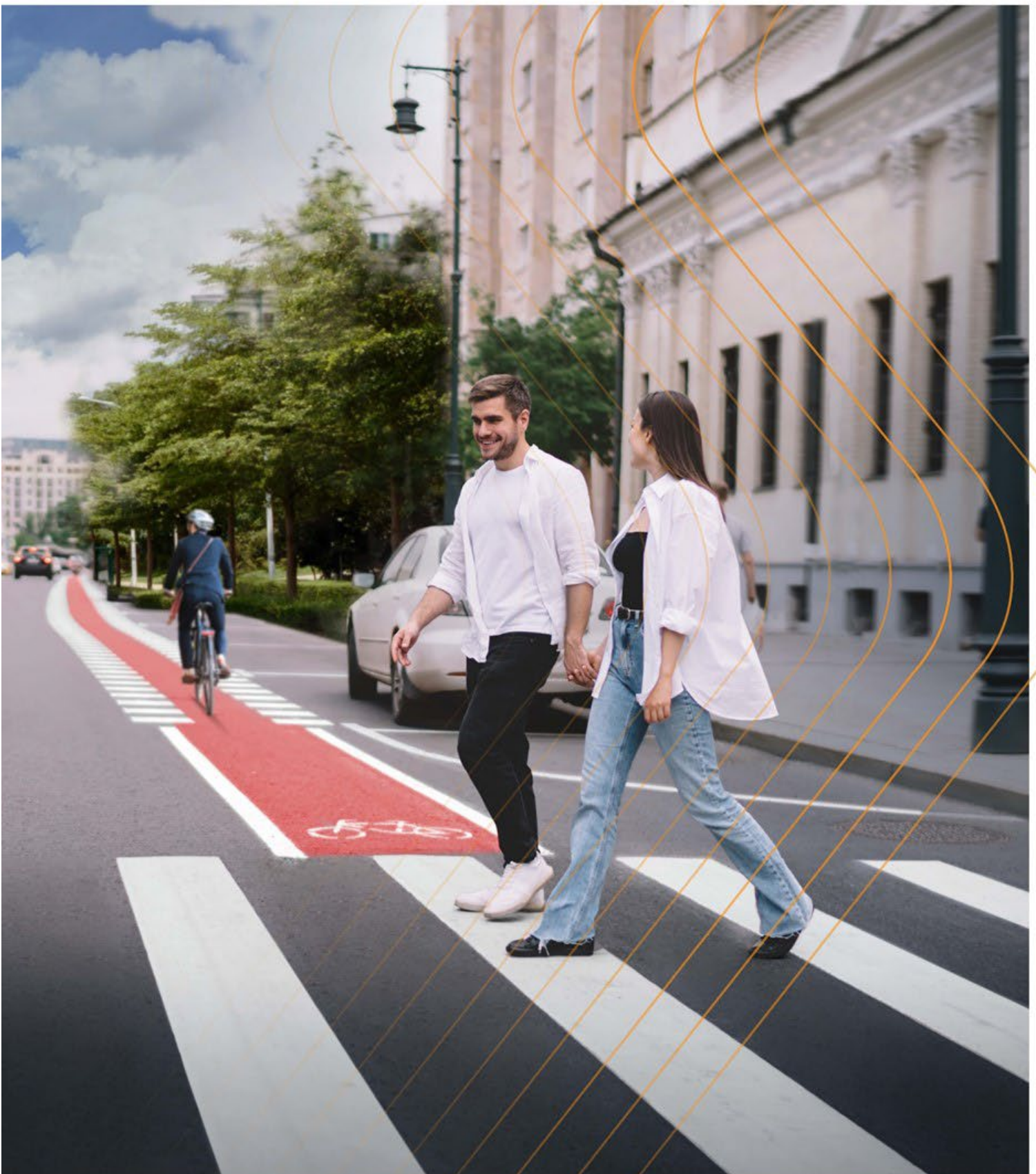


TECHNISCHE INFORMATION
2-K Sportplatzfarbe für Tartan



2-K Sportplatzfarbe für Tartan

Art.-Nr.: 6009016, weiß
Art.-Nr.: 600....RAL....., bunt

Stand: 02.07.2024

1	Hauptcharakteristik / Anwendungsgebiet.....	3
2	Technische Daten.....	3
3	Verarbeitungshinweise	3
3.1	Vorbereitung des Materials.....	3
3.2	Optimierung der Verarbeitbarkeit des Materials.....	4
4	Untergründe / Untergrundvorbehandlung	4
5	Applikationsverfahren.....	4

Wichtige Information:

Beachten Sie unsere AGB und allgemeinen Hinweise zu den technischen Informationen. Für Irrtümer und Druckfehler wird keine Haftung übernommen. Die Ausführungen dieser Information entsprechen unseren besten Kenntnissen und Erfahrungen. Die Informationen stellen jedoch keine Zusicherung von Eigenschaften dar. Die Informationsweitergabe erfolgt, auch in Bezug auf etwaige bestehende Schutzrechte Dritter, ohne Verbindlichkeit. Die Eignung für den vorgesehenen Einsatzzweck ist vor der Benutzung vom Anwender selbstverantwortlich zu prüfen.

1 Hauptcharakteristik / Anwendungsgebiet

2-K Sportplatzfarbe für Tartan...

- ist eine lösemittelhaltige, aromatenfreie Zweikomponentenfarbe
- wurde für sehr elastische Untergründe (z. B. Gummi, Tartan usw.), wie sie meist auf Sportanlagen vorkommen, entwickelt
- kann durch Airless- und Zerstäubertechnik appliziert werden

2 Technische Daten

Farbton	Weiß, andere Farbtöne auf Anfrage
Dichte	ca. 1,30 kg/l +/- 0,1 kg/l (mit SWARCODUR Härter)
Mischungsverhältnis	Stammkomponente 2-K Sportplatzfarbe : Härterkomponente (SWARCODUR PU/ACRYL) = 5 : 1
Aushärtezeit	ca. 7 Stunden Die Aushärtezeit ist in der Praxis abhängig von den klimatischen Bedingungen (Temperatur, Luftfeuchtigkeit, Windverhältnisse), vom Material, von der Schichtdicke und vom Untergrund. Die Markierungen müssen grundsätzlich vor der Freigabe für den Verkehr auf Überfahrbarkeit geprüft werden.
Topfzeit	mind. 5 Stunden
Verdünner	Bei Bedarf max. 5% Verdünner PU/ACRYL Art.-Nr.: 8630 zur Optimierung des Spritzbildes
Reinigungsverdünner	Zur Reinigung von Maschinen und Geräten Verdünner PU/ACRYL Art.-Nr.: 8630 oder Spezialreiniger für Markiermaschinen Art.-Nr.: 3086
Lagerstabilität	6 Monate im Originalgebinde; vor Frost, Überhitzung und direkter Sonneneinstrahlung schützen
Standardgebinde	2-K Sportplatzfarbe: Weißblechgebinde mit 10 kg Füllgewicht SWARCODUR PU/ACRYL: Kannen mit 2 kg Füllgewicht (entspricht dem Mischungsverhältnis)
Kennzeichnung	Die geltenden Vorschriften und Hinweise für sachgemäßen Transport, Umgang, Lagerung, Erste Hilfe, Toxikologie und Ökologie sind in den Sicherheitsdatenblättern und auf den Etiketten ausführlich beschrieben, gekennzeichnet und sind zu beachten.
Verarbeitungstemperatur	mind. +10°C
Deckentemperatur	+10°C bis +45°C
rel. Luftfeuchte	max. 75 % (Taupunktabelle beachten!)
aufzutragende Schichtdicke	ca. 300 – 600 µm
Theoretischer Verbrauch	ca. 0,39 – 0,78 kg/m ² = 0,3 – 0,6 l/m ² Der tatsächliche Verbrauch ist abhängig von der applizierten Schichtdicke, der Applikationsart (spritzen, rollen) von der Struktur und der Art und Beschaffenheit des Untergrundes.

3 Verarbeitungshinweise

3.1 Vorbereitung des Materials

Die 2-K Sportplatzfarbe für Tartan ist vor der Verarbeitung **homogen** in den Originalgebinden aufzurühren. Danach ist der Härter (8620) im angegebenen Mischungsverhältnis (5:1) gleichmäßig in die 2-K Sportplatzfarbe für Tartan einzurühren. Es wird empfohlen, nur soviel 2-K Sportplatzfarbe für Tartan vorzubereiten, wie für die Applikation benötigt wird.

Der theoretische Verbrauch an Material und Nachstreumitteln ist zu entnehmen:

- aus der Tabelle "Theoretischer Material- und Nachstreumittelverbrauch" auf unserer Homepage in kg/km zu markierender Strich in Abhängigkeit typischer Strichbreiten

Maschinen (Farbkessel und –schläuche), Geräte und Hilfsmittel sind bei Bedarf vor Applikationsbeginn bzw. vor der vollständigen Trocknung des Materials (Arbeitsunterbrechungen) **ausschließlich** mit Verdünner PU/ACRYL (Art.-Nr.: 8630) oder Spezialreiniger für Markiermaschinen (Art.-Nr.: 3086) zu spülen bzw. zu reinigen. Vermischungen mit anderen Markierungsstoffen und Verdünnern sind zu verhindern.

Bei längeren Arbeitsunterbrechungen ist die vorgemischte 2-K Sportplatzfarbe für Tartan rechtzeitig aus der Maschine zu entfernen (Topfzeit beachten).

3.2 Optimierung der Verarbeitbarkeit des Materials

Die 2-K Sportplatzfarbe für Tartan ist grundsätzlich im Anlieferungszustand verarbeitungsfähig. Bei Bedarf kann zur Optimierung des Spritzbildes nach der Härterzugabe (8620) max. 5% Verdünner PU/ACRYL (Art.-Nr.: 8630) zugesetzt werden. Es sind ausschließlich die vom Hersteller empfohlenen Verdüner zu verwenden.

4 Untergründe / Untergrundvorbehandlung

Der Untergrund muss sauber, staub-, öl-, fettfrei und frei von losen Bestandteilen und sonstigen Verunreinigungen sein. Der Untergrund und eventuell vorhandene Altmarkierungen müssen auf Tragfähigkeit und Verträglichkeit mit dem zu applizierenden Markierungsstoff geprüft werden. Im Zweifelsfall müssen Probemarkierungen / Haftungsproben durchgeführt werden. Bei Erfordernis sind Altmarkierungen durch geeignete mechanische Verfahren zu entfernen.

5 Applikationsverfahren

Maschinell mit handelsüblichen Markiermaschinen (Airless- bzw. Zerstäubertechnik), manuell mit Pinsel oder Rolle. Die 2-K Sportplatzfarbe für Tartan ist vor der Verarbeitung **homogen** im Originalgebinde **aufzurühren**: Danach ist der Härter 8620 im angegebenen Mischungsverhältnis (5 : 1) gleichmäßig in die Stammkomponente einzurühren. Die genauen Maschineneinstellungen sind von den Applikationsbedingungen und vom Maschinentyp abhängig und sind entsprechend den Hinweisen des Maschinenherstellers vorzunehmen. Da die 2-K Sportplatzfarbe für Tartan eine lange Trocknungszeit / Aushärtezeit aufweist, sollte die Applikation und die Nutzung der markierten Fläche entsprechend zeitlich aufeinander abgestimmt sein.